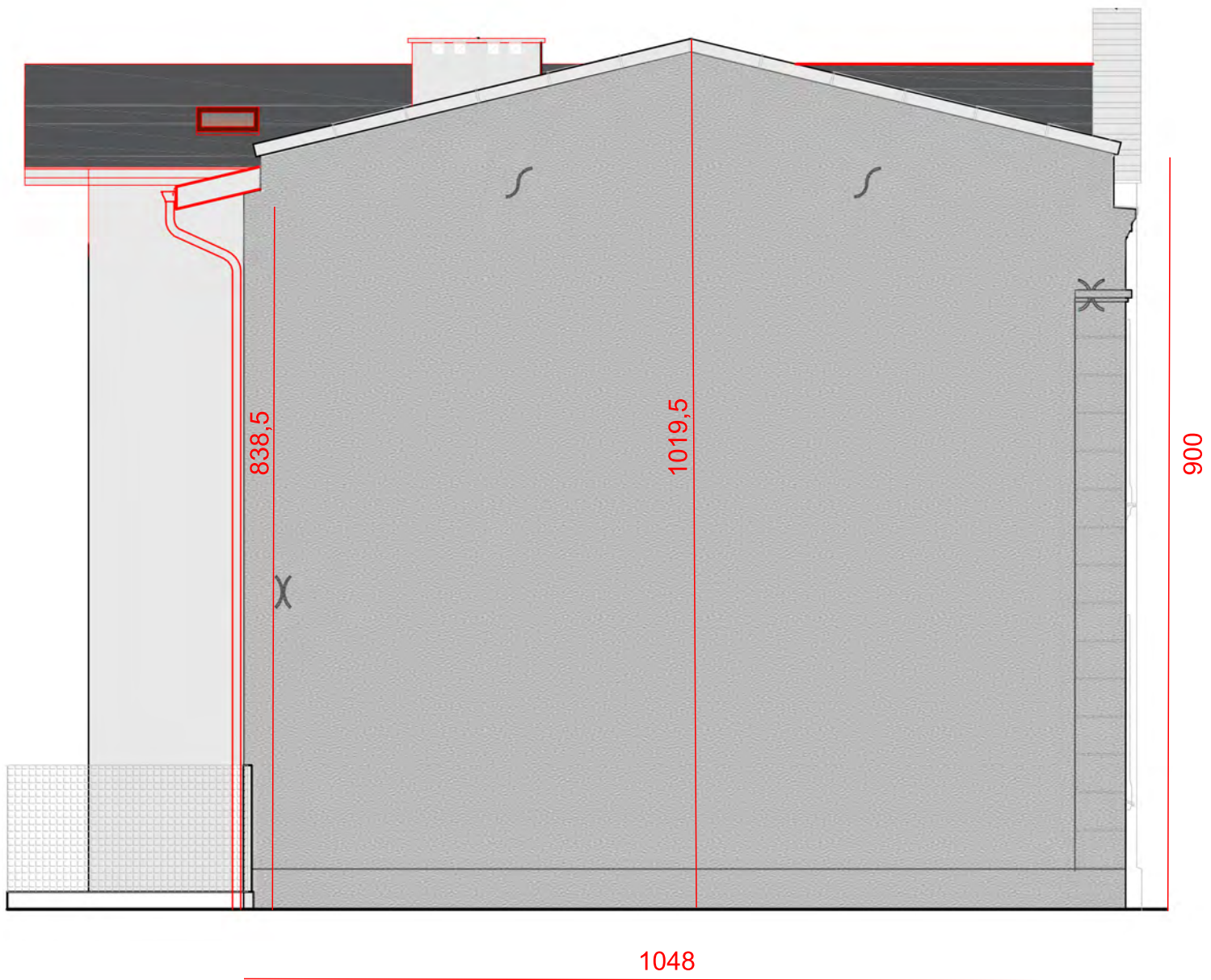




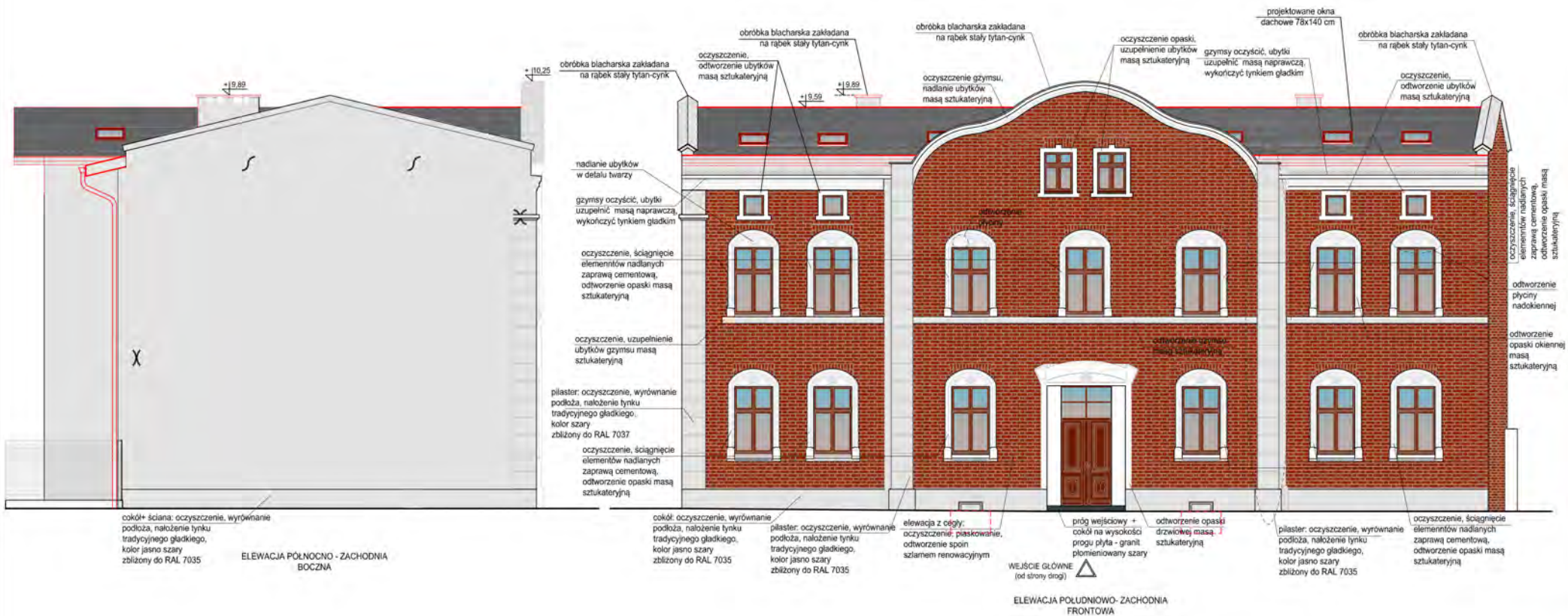
Stan obecny elewacji



Stan obecny elewacji



Proponowana powierzchnia muralu



Elewacja ceglana

1. Czyszczenie mechaniczne cegły metodą piaskowania za pomocą syntetycznego granulatu;
2. Naprawa rys poprzez zastosowanie kotew spiralnych;
3. Spoinowanie szlamowe cegieł - odnowienie spoiny za pomocą drobnociarnistego, odpornego na siarczany, uszlachetnionego szlamu, bez uśowania starego połączenia, oraz nadanie elewacji cech hydrofobowych przez zastosowanie rozpuszczalnikowego impregnatu na bazie silanów/siloksanów;
4. Ochrona tymczasowa przed graffiti. Zastosowanie wodnego środka impregnacyjnego do ochrony przed graffiti w systemie "semipermanentnym";
5. Ochrona mikrobiologiczna w celu zapewnienia ochrony przed mchem, grzybami i glonami; Użycie bakterio- grzybo- i glonobójczy środek kompozytowy do czyszczenia i gruntowania zanieczyszczonych i zagrożonych zanieczyszczeniem biologicznym materiałów budowlanych.

UWAGA: Wszystkie wymiary zweryfikować na budowie.

Wszystkie do otworenia, naprawy lub uzupełnienia opaski i gzymsy wykonać masą sztukatorską odtwarzając profil z zachowanych elementów na obiekcie z wodziła na obiekcie. Należy pozostawić wszystkie elementy pierwotne dokonać ich naprawy poprzez podklejenie, oczyszczenie oraz wyciągnięcie w całości masą sztukatorską. Opaski okienne, pływiny nadokienne, gzymsy: kolor złamana biel np. RAL 9016; elementy tynkowane kolor np. RAL 7035

PRZED WYKONANIEM TYNKÓW NALEŻY PRZYGOTOWAĆ PRÓBY KOLORYSTYCZNE WYBARWIEŃ WG. WZORNIKA KOLORÓW WYBRANEGO PRODUCENTA NA STRUKTURZE IDENTYCZNEJ ZE STOSOWANĄ NA ELEWACJI DO UZGODNIENIA Z KONSERWATOREM ZABYTKÓW ORAZ PROJEKTANTEM!

UWAGA: na gzymsach i w okienkach poddasza zamontować zabezpieczenia przeciw ptakom

Rynny, rury spustowe oraz obróbki blacharskie wykonać ze stali tytan-cynk.

STUDIO ARCHITECTURY		BUREAU		NIP: 651172081 REGON: 364911024 TEL: 693 744 105 BETA: STUDIO@INTERIA.PL	
Zespół projektowy	Imię i NAZWISKO	Nr upr.	Podpis		
Projektant	mgr inż. Beata SULLOWICZ	22/06/SLOKK			
Projektant sprawdzający	mgr inż. arch. Magdalena LOSKA	35/09/SLOKK			
Opracowanie	mgr inż. Dariusz Socha	-			
	inż. Anna Brzyszkowska	-			
Investor	ZARZĄD BUDYNKÓW MIEJSKICH Al. Wojska Polskiego 4a, 44-240 Żory			Skala:	1:100
Adres inwestycji	44-240 Żory ul. Pełczyńska 9 jednostka ewidencyjna: 247901_1 M Żory obieg: 0010 Żory działka nr 2516/222, działka drogowa nr 2435/222			Data:	08.2019r.
Temat opracowania	PROJEKT BUDOWLANO-WYKONAWCZY PRZEBUDOWY BUDYNKU MIESZKALNEGO WIELORÓDZINNEGO ORAZ ROZBIÓRKI BUDYNKU GOSPODARCZEGO			Nr rys.	A - 10
Branża	ARCHITECTURA			Nr str.	
Nazwa rysunku	ELEWACJA PÓŁDNIOWO-ZACHODNIA I PÓŁNOČNO-ZACHODNIA				